

Piranga

Portfólio de Produtos e Experiências Turísticas

Piranga- MG

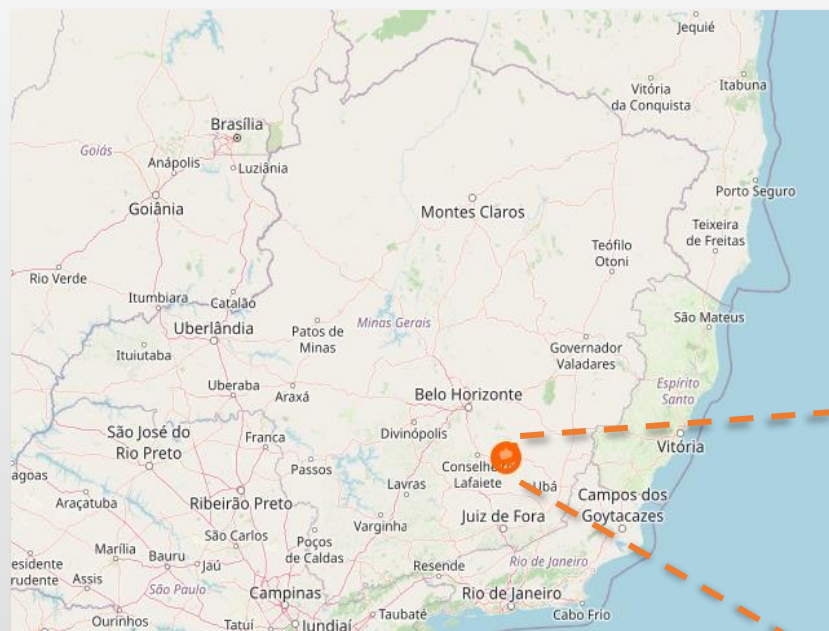
O município de **Piranga** está localizado na região Zona da Mata de Minas Gerais, distante 171 km da capital mineira. Com mais de 300 anos de história, Piranga guarda elementos históricos, culturais, artísticos e religiosos centenários de destaque na oferta turística local.

Pelo seu território de 658,812 Km², são encontrados recursos e atrativos que formam uma oferta com potencial para o crescimento do Turismo Rural, Cultural, Religioso e de Natureza.

Informações do Município

Região do Estado	Zona da Mata
Microrregião	Viçosa
Área do Município	658,812 Km ²
População (2021)	17.018 habitantes
Densidade Demográfica	25,83 hab./km ²
IDHM	0,600
Circuito Turístico	Circuito Turístico Villas e Fazenda
Distância de Belo Horizonte	171 Km
Municípios Limítrofes	Diogo de Vasconcelos, Porto Firme, Lamim, Mariana, Ouro Preto, Catas Altas da Noruega, Senhora de Oliveira, Presidente Bernardes e Guaraciaba
Biomass	Mata Atlântica
Bacia Hidrográfica	Rio Piranga
PIB Municipal	R\$ 189.501.890,00
PIB per capita	R\$ 10.746,39

Localização Geográfica



Municípios	Distâncias Aproximadas
Belo Horizonte	171 km
Presidente Bernardes	21 km
Conselheiro Lafaiete	69 km
Porto Firme	28 km
Viçosa	57 km
Muriaé	144 km

PIRANGA

MAPA TURÍSTICO

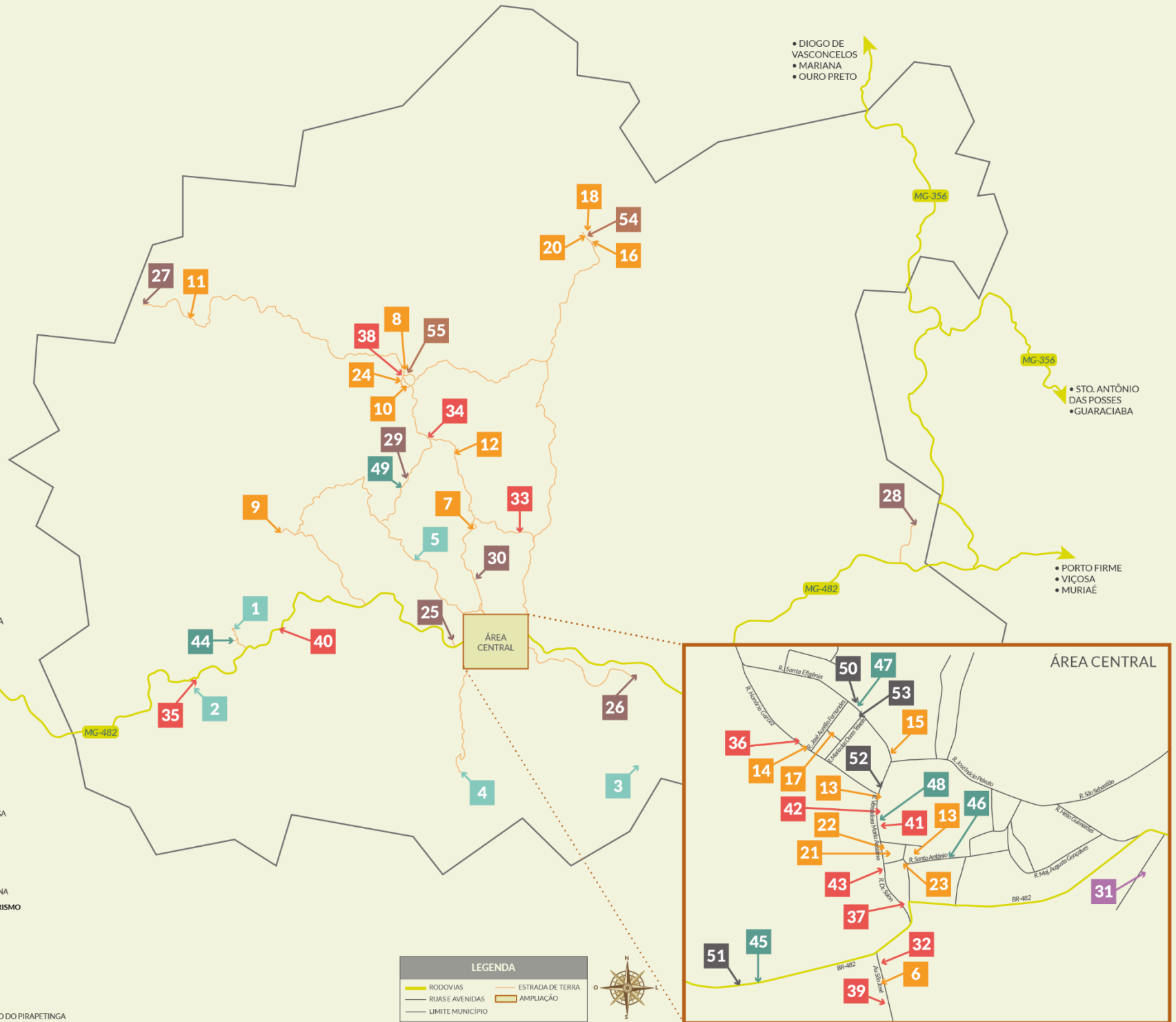
Mapa Turístico

Destaque para
área municipal
de Piranga

- TURISMO NA NATUREZA**
- 1 CACHOEIRA DO HOTEL FAZENDA PIRAPETINGA
 - 2 CACHOEIRA ZÉ DE ARMINDA
 - 3 JEQUITIBÁ DOS PALMARES
 - 4 MANDENGO (MIRANTE)
 - 5 REGIÃO DA SERRA DO GAGO
- TURISMO HISTÓRICO-CULTURAL**
- 6 ART COOL ESTÚDIO
 - 7 CAPELA DE SANTA MARTA
 - 8 CAPELA DE SANTO ANTÔNIO
 - 9 CAPELA DE SÃO MIGUEL E ALMAS
 - 10 CAPELA DO ROSÁRIO
 - 11 CAPELA N. SRA. DA CONCEIÇÃO
 - 12 CAPELA SANTO ANTÔNIO DO PIRAPETINGA
 - 13 CINE TEATRO
 - 14 CORPORAÇÃO MUSICAL SANTA CECÍLIA
 - 15 IGREJA DA BOA MORTE
 - 16 IGREJA DE NOSSA SENHORA DA CONCEIÇÃO (PINHEIROS)
 - 17 IGREJA DO ROSÁRIO
 - 18 IGREJA DO ROSÁRIO (PINHEIROS)
 - 19 IGREJA MATRIZ DE NOSSA SENHORA DA CONCEIÇÃO
 - 20 MUSEU E MEMORIAL CESÁRIO ALVIM
 - 21 PRAÇA CORONEL AMANTINO MACIEL
 - 22 PRÉDIO DA ANTIGA CÂMARA MUNICIPAL
 - 23 PRÉDIO DA ANTIGA PREFEITURA
 - 24 SANTUÁRIO DO BOM JESUS DO BACALHAU
- TURISMO RURAL / PRODUÇÃO ASSOCIADA**
- 25 CACHAÇARIA VALE DO PIRANGA
 - 26 CACHAÇA RISADINHA
 - 27 FAZENDA HIÁIA
 - 28 PESQUE PAGUE RESTAURANTE BOM DESTINO
 - 29 FACA DE PONTA
 - 30 RANCHO CAMPO BELO
- LAZER E ENTRETENIMENTO**
- 31 NACIONAL ESPORTE CLUBE
- ALIMENTAÇÃO/PRODUTOS ALIMENTÍCIOS**
- 32 ALTAS HORAS BAR
 - 33 BAR DO MERSON
 - 34 BAR DO NEM
 - 35 BAR DO TARCIZO
 - 36 BAR E RESTAURANTE RUINHA
 - 37 BORA GASTROBAR
 - 38 O TROPEIRO
 - 39 PULÊIRO DO ZÉ
 - 40 RESTAURANTE BAR E LANCHONETE JOÃO LOURO
 - 41 RESTAURANTE MAIS SABOR
 - 42 RESTAURANTE NOSSO BUTEQUIM
 - 43 RESTAURANTE TERREIRO DO VOVÔ
- HOSPEDAGEM**
- 44 HOTEL FAZENDA PIRAPETINGA
 - 45 HOTEL NEWS
 - 46 HOTEL PIRANGA
 - 47 HOTEL SOLAR DO ROSÁRIO
 - 48 MIRANDA PALACE HOTEL
 - 49 CHALÉ CAIXINHA E MARCELINA
- INFRAESTRUTURA E APOIO AO TURISMO**
- 50 LETREIRO PIRANGA
 - 51 POLÍCIA MILITAR
 - 52 PREFEITURA
 - 53 UBS
- DISTRITOS E COMUNIDADES**
- 54 DISTRITO DE PINHEIROS
 - 55 DISTRITO DE SANTO ANTÔNIO DO PIRAPETINGA
- CATAS ALTAS DA NORUEGA
• CONSELHEIRO LAFAIETE
• BELO HORIZONTE

• CATAS ALTAS DA NORUEGA
• CONSELHEIRO LAFAIETE
• BELO HORIZONTE

- HOSPEDAGEM**
- 44 HOTEL FAZENDA PIRAPETINGA
 - 45 HOTEL NEWS
 - 46 HOTEL PIRANGA
 - 47 HOTEL SOLAR DO ROSÁRIO
 - 48 MIRANDA PALACE HOTEL
 - 49 CHALÉ CAIXINHA E MARCELINA
- INFRAESTRUTURA E APOIO AO TURISMO**
- 50 LETREIRO PIRANGA
 - 51 POLÍCIA MILITAR
 - 52 PREFEITURA
 - 53 UBS
- DISTRITOS E COMUNIDADES**
- 54 DISTRITO DE PINHEIROS
 - 55 DISTRITO DE SANTO ANTÔNIO DO PIRAPETINGA



• DIOGO DE VASCONCELOS
• MARIANA
• OURO PRETO

• STO. ANTÔNIO DAS POSSES
• GUARACIABA

• PORTO FIRME
• VIÇOSA
• MURIAE

ÁREA CENTRAL


LEGENDA

- RODOVIAS
- RUAS E AVENIDAS
- LIMITE MUNICÍPIO
- ESTRADA DE TERRA
- AMPLIAÇÃO

Distâncias de atrativos e localidades



Atrativo / Empreendimento / Localidade	Distância
Cachoeira do Hotel Fazenda Pirapetinga	13 km
Cachoeira Zé Arminda	15 km
Mandengo (Mirante)	06 km
Região da Serra do Gago	05 km
Art Cool Estúdio	0,4 km
Capela de Santa Marta	05 km
Capela de Santo Antônio	12 km
Capela de São Miguel e Almas	11 km
Capela do Rosário	11 km
Capela N. Sra. da Conceição	22 km
Capela Santo Antônio do Pirapetinga	08 km
Cine Teatro	0,3 km
Corporação Musical Santa Cecília	0,5 km
Igreja da Boa Morte	0,4 km
Igreja de Nossa Senhora da Conceição (Pinheiros)	17 km
Igreja do Rosário	0,5 km
Igreja do Rosário (Pinheiros)	18 km
Igreja Matriz de Nossa Senhora da Conceição	0,1 km
Museu e Memorial Cesário Alvim	17 km
Prédio da Antiga Câmara Municipal	0,2 km
Prédio da Antiga Prefeitura	0,1 km
Santuário do Bom Jesus do Bacalhau	12 km
Cachaçaria Vale do Piranga	0,2 km



O ponto de partida de referência é a Praça Coronel Amantino Maciel

Distâncias de atrativos e localidades

Atrativo / Empreendimento / Localidade	Distância
Cachaça Risadinha	06 km
Fazenda Hiàia	24 km
Pesque Pague Restaurante Bom Destino	19 km
Rancho Campo Belo	02 km
Nacional Esporte Clube	01 km
Altas Horas Bar	0,3 km
Bar do Merson	06 km
Bar do Nem	09 km
Bar do Tarcizo	15 km
Bar e Restaurante Ruinha	0,5 km
Bora Gastrobar	0,1 km
O Tropeiro	12 km
Puleiro do Zé	0,4 km
Restaurante Bar e Lanchonete João Louro	10 km
Restaurante Mais Sabor	0,2 km
Restaurante Nosso Butequim	0,2 km
Restaurante Terreiro do Vovô	0,05 km
Hotel Fazenda Pirapetinga	13 km
Hotel News	0,6 km
Hotel Piranga (antigo Maciel)	0,5 km
Hotel Solar do Rosário	0,5 km
Miranda Palace Hotel	0,2 km
Chalé Caixinha e Marcelina	09 km
Faca de Ponta	09 km
Letreiro Piranga	0,5 km
Polícia Militar	0,6 km
Prefeitura	0,3 km
UBS	0,6 km



Produtos Turísticos



Roteiros e Experiências Turísticas



**História, Devoção e Fé
pelos caminhos do
Bacalhau**



**Tradições e
Ruralidade no Vale do
Piranga**



**Pedal: Piranga ao
Bacalhau**



**Observação de Aves
Pelo céu e matas de
Piranga**



Roteiro

História, Devoção e Fé pelos caminhos do Bacalhau

Bem-vindo(a) a Piranga, uma cidade rica em tradição religiosa e cultural, onde cada passo revela a fascinante história que moldou essa comunidade única.

História, Devoção e Fé pelos caminhos do Bacalhau

*Nesse roteiro turístico cultural e religioso,
convidamos você a mergulhar nas histórias,*

*fé e religiosidade presentes nessa
localidade histórica de Minas Gerais.*

*Começaremos nossa jornada na linda
Igreja do Rosário, uma joia arquitetônica
que remonta aos tempos coloniais.*

*Testemunhe a devoção e a fé que
permeiam esse local sagrado.*





Prepare-se para uma caminhada revigorante de 12 km, por estradas de terra que serpenteiam pelas paisagens encantadoras da região. Durante o trajeto, os participantes terão a oportunidade de se conectar com a natureza e apreciar vistas panorâmicas que enaltecem a grandiosidade de toda a obra divina.

Ao longo do percurso, faremos paradas estratégicas para contemplação e devoção. Esses momentos permitirão aos participantes a integração com o ambiente, a reflexão sobre sua jornada espiritual e, claro, fazer imagens e vídeos por todo o percurso.

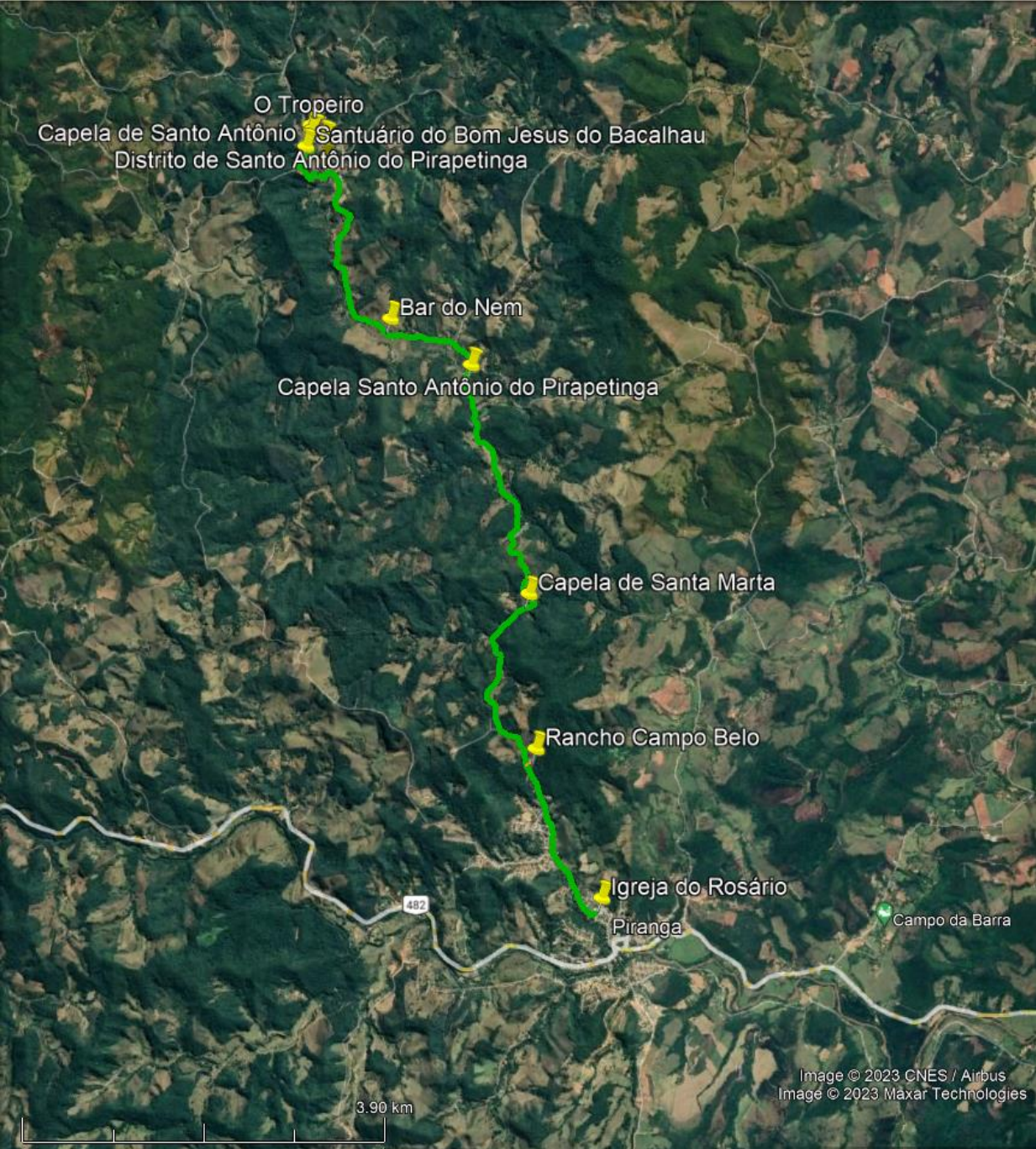
O ápice de nossa jornada nos levará ao Santuário do Bom Jesus do Bacalhau, no charmoso distrito de Santo Antônio do Pirapetinga.

Este santuário é um tesouro escondido, repleto de história e espiritualidade.

Desfrute da arquitetura imponente, mergulhe na atmosfera sagrada e permita-se ser tocado pela presença divina que envolve este local.



Roteiro – Principais características



Dados do Caminho		Tipo de Superfície (Média)	Elevação (Metros)	Inclinação
Extensão:	12 km	Pavimentada: 6%	Máxima: 811	Máxima: 26,0%
Dificuldade:	Esforço Moderado	Estrada de Terra: 94%	Média: 690	Média: 6,9%
Tipo de Percurso:	Linear	Trilha: 0%	Mínima: 633	Mínima: - 7,3%

Perfil Altimétrico do Percurso



Roteiro - Programação

Roteiro de 1 dia

0 km	Igreja do Rosário – Marco Zero – Início da Peregrinação
1,9 km	Rancho Campo Belo – 0h40
4,2 km	Capela de Santa Marta – 1h20
7,3 km	Capela Santo Antônio do Pirapetinga – 2h20
8,6 km	Bar do Nem – 2h40
11 km	Capela do Rosário – Santo Antônio do Pirapetinga – 3h30
11,4 km	Santuário Bom Jesus do Bacalhau – 3h35
11,4 km	Parada para contemplação e visita ao Santuário
11,7 km	Capela de Santo Antônio – 4h50
11,8 km	Almoço no Sítio Santo Antônio (Ponto de Parada o Tropeiro)
Término	Fim da peregrinação - Retorno a Piranga em Van

Roteiro - Preços Sugeridos

Nº	Descriminação do serviço	Preço do serviço*	Valor por Passageiro*	6	< = Ponto de equilíbrio*
1	Fretamento de Van	400,00	40,00		Valor da van para 10 passageiros.
2	Guia/conductor de turismo	200,00	20,00		Serviço de conductor de turismo - 1 diária
3	Seguro		8,00		Seguro de acidentes pessoais
4	Almoço		50,00		
5	Subtotal		118,00		Subtotal (Soma dos itens de 1 a 4)
6	% Agência - 30% (sobre subtotal - item 4)		35,40		Despesas + retorno da Agência
7	Soma Total		153,40		Soma: subtotal + retorno da agência
	Valor p/ Pax =>		155,00		Valor por passageiro
Obs. 1:	* todos os preços foram orçados, mas podem ser negociados e sofrerem alterações para valores <i>maiores ou menores, dependendo de uma série de fatores de mercado.</i> ** Valor por passageiro *** Varia de acordo com o número do ponto de equilíbrio				
Obs. 2:	O preço inclui almoço de comida da roça para excursão.				



ROTEIRO

Tradições e Ruralidade no Vale do Piranga

Bem-vindo a Piranga, uma joia histórica em Minas Gerais, onde o passado se entrelaça com a tradição em um convite irresistível para explorar sua riqueza cultural.

Tradições e Ruralidade no Vale do Piranga

Em nosso roteiro cultural, convidamos você a embarcar em uma jornada fascinante, explorando igrejas centenárias, prédios históricos e, é claro, saboreando o autêntico sabor das cachaças locais.

O roteiro iniciará na Praça Coronel Amantino Maciel, onde será feita a reunião do grupo que receberá as primeiras informações sobre o município, sua formação história, economia e cultura.

A partir daí, o grupo seguirá em um passeio a pé pela rua Vereadora Maria Anselmo, passando pelo Cine Teatro, Prefeitura, casarões históricos até a Capela Nossa Senhora da Boa Morte. A Capela, datada do século XVIII, remonta à fundação do povoado de Guarapiranga. O estilo rural português é preservado, com duas torres laterais e duas pequenas janelas centrais na fachada. Haverá uma visita ao interior da Capela e momento para orações.



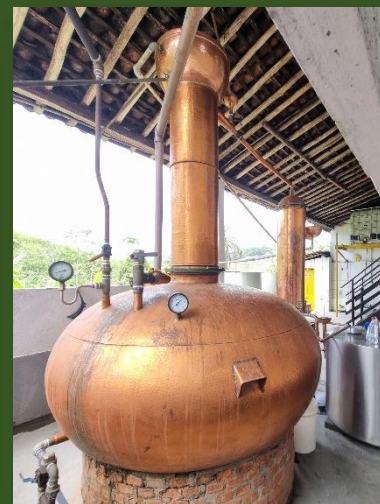


O grupo seguirá para a Igreja do Rosário. Construída no antigo arraial de Guarapiranga, é uma representante característica da linguagem arquitetônica do século XVIII que prevalece em todo o Vale do Piranga.

A Igreja guarda duas importantes imagens, a de Nossa Senhora do Carmo e a de Nossa Senhora das Mercês, ambas atribuídas ao Mestre Piranga, fato que confere notoriedade a estes elementos artísticos. Após o período de visita e contemplação, o grupo seguirá para o almoço.

Após o almoço o destino é a zona rural de Piranga.

Você irá conhecer uma das cachaças mais tradicionais da região, a Cachaça Vale do Piranga.



Descubra o processo artesanal de produção de cachaça, desde a colheita da cana até a destilação.

Deguste diferentes variedades, apreciando o sabor único dessa bebida genuinamente brasileira.





O grupo seguirá para a Cachoeira Zé de Arminda para uma aventura e apreciação das belezas naturais locais. A queda d'água se apresenta em meio a formações rochosas, com aproximadamente 6 metros de altura. O poço que se forma a partir da cachoeira tem aproximadamente 40m² de área. Há uma ponte suspensa feita em madeira, a qual a travessia já é uma aventura.



O grupo seguirá para a Fazenda São Miguel, onde é produzida a Cachaca Risadinha desde 1948. Ali tradição e a qualidade se encontram.

Conheça os métodos tradicionais de produção e mergulhe na atmosfera histórica enquanto saboreia as distintas nuances de cada cachaca produzida há quatro gerações.



Roteiro - Programação

Roteiro de 1 dia

9h	Encontro do grupo Praça Coronel Amantino Maciel e explanação sobre a formação histórica cultura e religiosidade do Município de Piranga.
9h30	Tour a pé com subida pela rua Vereadora Maria Anselmo, passando pelo Cine Teatro, Prefeitura, casarões históricos até a Capela Nossa Senhora da Boa Morte.
10h	Capela Nossa Senhora da Boa Morte - A Capela, datada do século XVIII, remonta à fundação do povoado de Guarapiranga. O estilo rural português é preservado, com duas torres laterais e duas pequenas janelas centrais na fachada. Haverá uma visita ao interior da Capela e momento para orações.
11h	Igreja do Rosário - Construída no antigo arraial de Guarapiranga, é uma representante característica da linguagem arquitetônica do século XVIII que prevalece em todo o Vale do Piranga. A Igreja guarda duas importantes imagens, a de Nossa Senhora do Carmo e a de Nossa Senhora das Mercês, ambas atribuídas ao Mestre Piranga, fato que confere notoriedade a estes elementos artísticos. Após o período de visita e contemplação, o grupo seguirá para o almoço.
12h	Almoço no Restaurante Terreiro do Vovô – Comida mineira com serviço de buffet à quilo.
13h30	Visita à Cachaça Vale do Piranga. Descubra o processo artesanal de produção de cachaça, desde a colheita da cana até a destilação. Deguste diferentes variedades, apreciando o sabor único dessa bebida genuinamente brasileira.
15h	Visita à área da Cachoeira Zé de Arminda para uma caminhada e apreciação das belezas naturais locais (não haverá possibilidade de banho).
16h	Visita à Fazenda São Miguel, onde é produzida a Cachaça Risadinha desde 1948. Ali tradição e a qualidade se encontram. Conheça os métodos tradicionais de produção e mergulhe na atmosfera histórica enquanto saboreia as distintas nuances de cada cachaça produzida há quatro gerações.
17h30	Término dos serviços.

Roteiro - Preços Sugeridos

Nº	Descriminação do serviço	Preço do serviço*	Valor por Passageiro*	8	< = Ponto de equilíbrio*
1	Fretamento de Van	800,00	80,00		Valor da van para 10 passageiros.
2	Guia/conductor de turismo	200,00	20,00		Serviço de conductor de turismo - 1 diária
3	Seguro		8,00		Seguro de acidentes pessoais
4	Subtotal		108,00		Subtotal (Soma dos itens de 1 a 3)
5	% Agência – 30% (sobre subtotal - item 4)		32,40		Despesas + retorno da Agência
6	Soma Total		140,40		Soma: subtotal + retorno da agência
	Valor p/ Pax =>		140,00		Valor por passageiro
Obs. 1:	<p>* todos os preços foram orçados, mas podem ser negociados e sofrerem alterações para valores <i>maiores ou menores, dependendo de uma série de fatores de mercado.</i></p> <p>** Valor por passageiro</p> <p>*** Varia de acordo com o número do ponto de equilíbrio</p>				
Obs. 2:	O preço não inclui almoço para excursão.				

ROTEIRO

Pedal: Piranga ao Bacalhau

***Piranga tem um cenário perfeito para
os apaixonados por cicloturismo que
buscam explorar a natureza
exuberante e a rica herança cultural
de Minas Gerais.***





Pedal: Piranga ao Bacalhau

Em nosso emocionante roteiro, partiremos da Praça Coronel Amantino Maciel, em Piranga, e percorreremos 24 quilômetros repletos de beleza, história e delícias gastronômicas.

Enquanto o grupo se prepara, sinta a energia contagiante antes de iniciarmos nossa pedalada pelos encantos de Piranga.

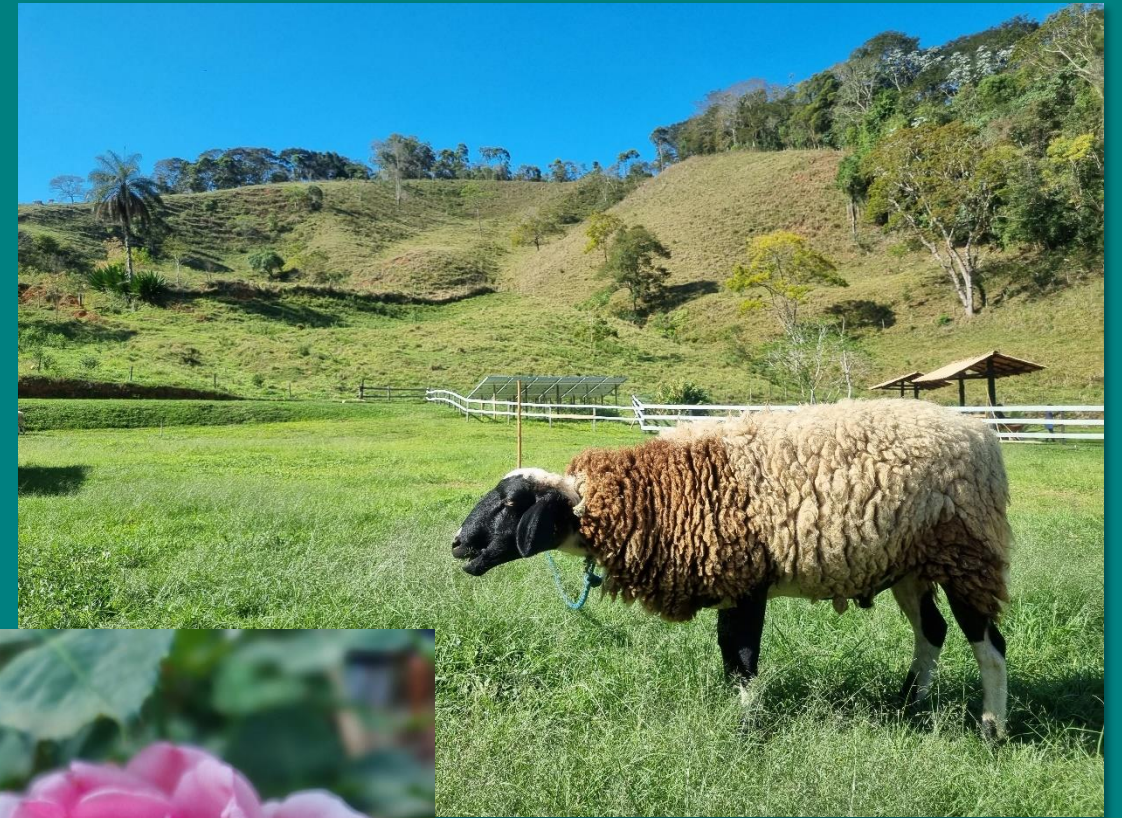
Em meio a trilhas e estradas encantadoras, chegaremos ao distrito de Santo Antônio do Pirapetinga uma parada especial no Santuário do Bom Jesus do Bacalhau. Descubra a espiritualidade e a beleza arquitetônica deste local sagrado, proporcionando uma pausa revigorante para reflexão e apreciação.

ROTEIRO

Pedal: Piranga ao Bacalhau

Pedalaremos por caminhos que contam a história de Piranga, passando por paisagens deslumbrantes e capelas que preservam a essência da região. A cada quilômetro, desvendaremos os encantos naturais e arquitetônicos que tornam Piranga única.

Ao alcançarmos os 24 quilômetros, seremos recebidos pelo aconchego do Rancho Campo Belo, um restaurante que combina hospitalidade mineira e culinária irresistível. Desfrute de uma merecida refeição e porções, preparados com o tempero e sabor típicos de Piranga.

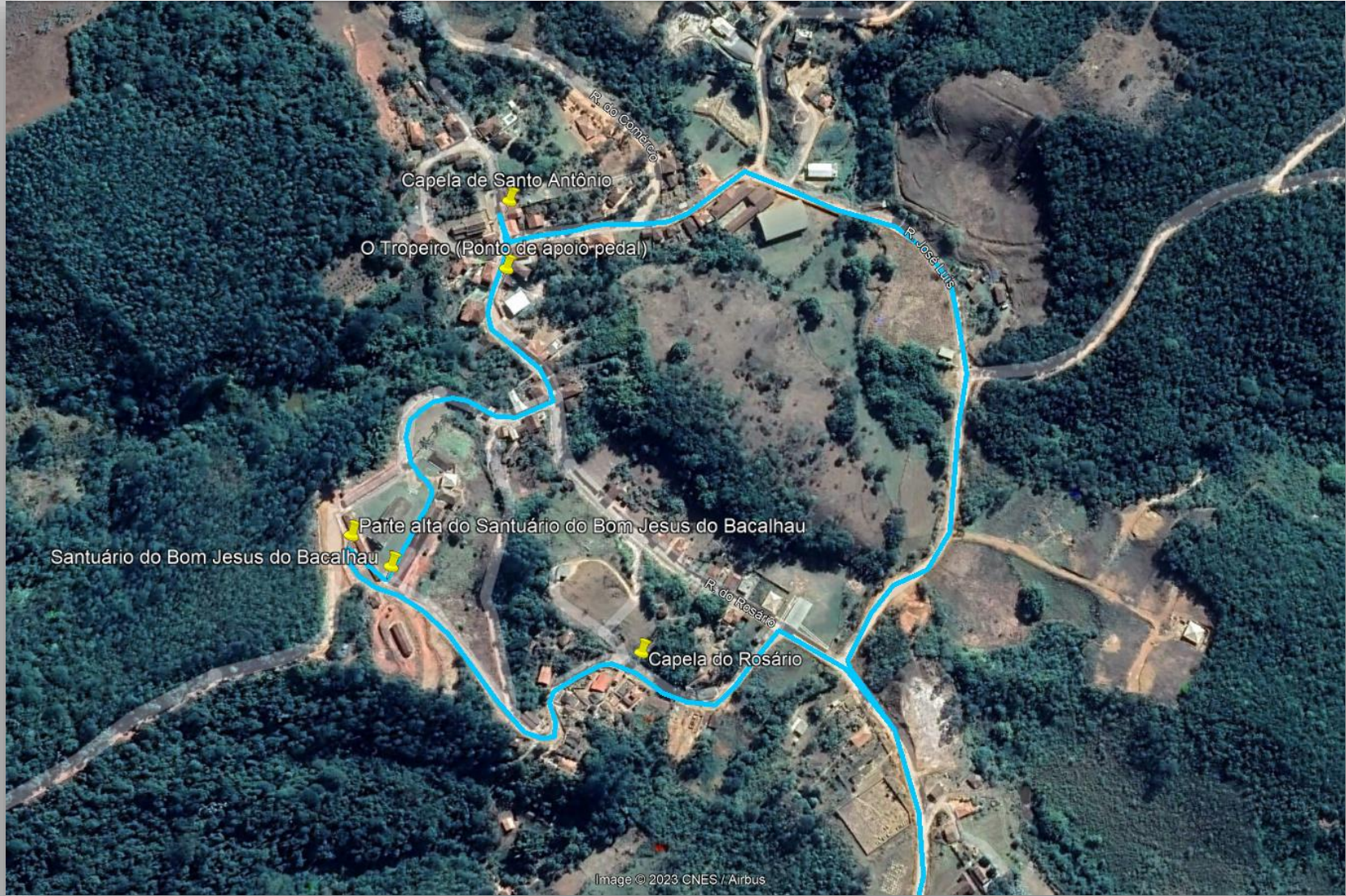
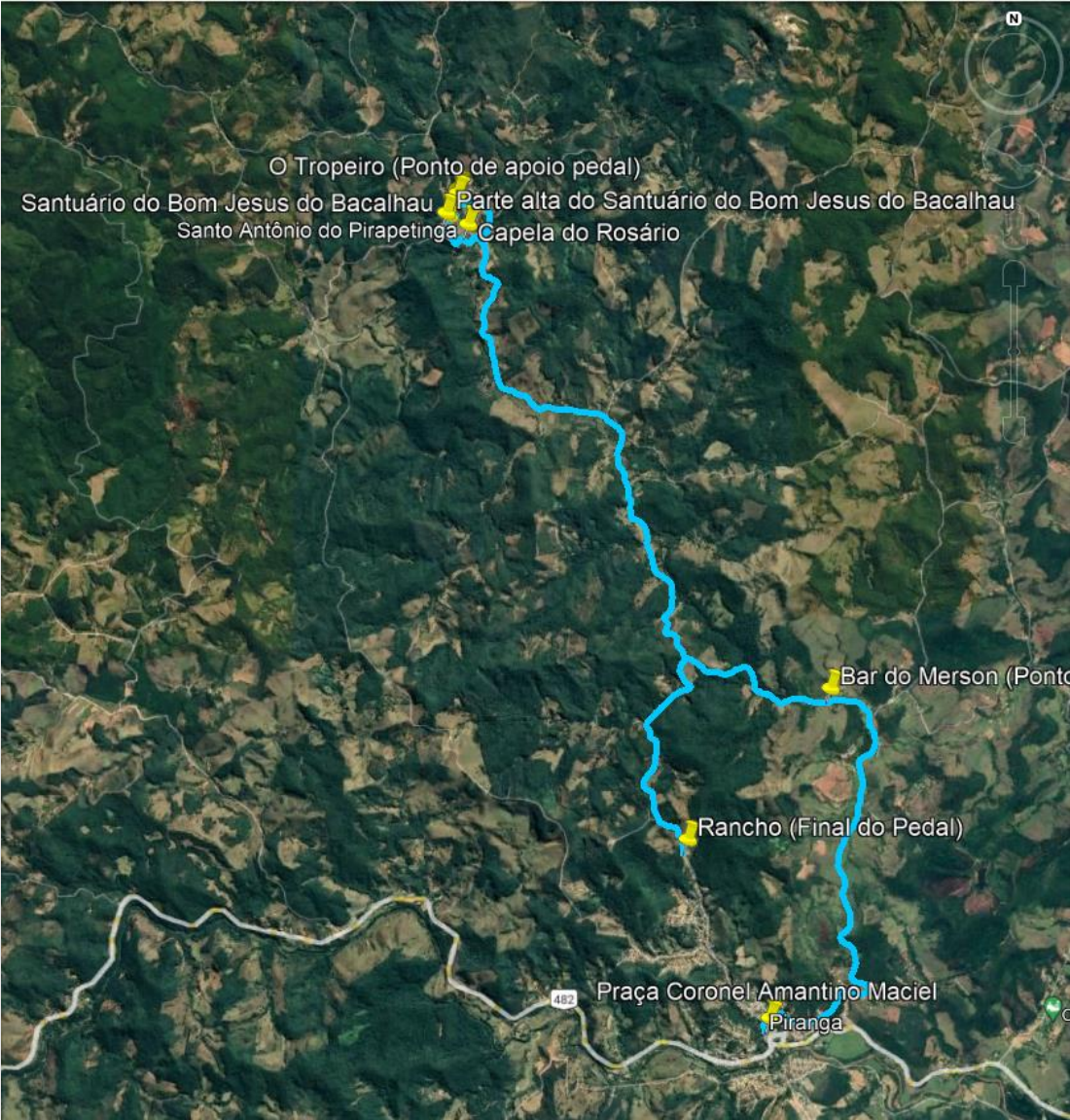


Roteiro - Programação

Roteiro 1 dia

0 km	Praça Coronel Amarantino Maciel – Marco Zero – Início do Pedal
5,5 km	Bar do Merson – Ponto de apoio
9,9 km	Capela Santo Antônio do Pirapetinga
11,2 km	Bar do Nem
13,6 km	Capela do Rosário – Santo Antônio do Pirapetinga
13,9 km	Parte alta do Santuário Bom Jesus do Bacalhau
14 km	Santuário Bom Jesus do Bacalhau
14,4 km	Ponto de Parada - O Tropeiro
14,5 km	Capela de Santo Antônio – Retorno para Piranga
17,5 km	Bar do Nem
18,7 km	Capela Santo Antônio do Pirapetinga
21,8 km	Capela de Santa Marta
23,8 km	Rancho Campo Belo (Parada para almoço)
Término	Fim da peregrinação

Roteiro – Principais características



Roteiro – Principais características

Dados do Caminho		Tipo de Superfície (Média)	Elevação (Metros)	Inclinação
Extensão:	24 km	Pavimentada: 6%	Máxima: 810	24,9%
Dificuldade:	Esforço Moderado	Estrada de Terra: 94%	Média: 681	Máxima: -22,9%
Tipo de Percurso:	Misto (Linear e Circular)	Trilha: 0%	Mínima: 619	Média: 6,3% - 5,6%

Perfil Altimétrico do Percurso



Roteiro - Preços Sugeridos

Nº	Descrição do serviço	Preço do serviço*	Valor por Passageiro**	8	< = Ponto de equilíbrio ***
1	Carro de apoio	300,00	30,00		Valor do carro de apoio
2	Condutor de Turismo	600,00	60,00		Serviço de condutor de turismo – 2 profissionais
3	Seguro		8,00		Seguro de acidentes pessoais
4	Subtotal		98,00		Subtotal (Soma dos itens de 1 a 3)
5	% Agência – 30% (sobre subtotal - item 4)		29,40		Despesas + retorno da Agência
6	Soma Total		127,40		Soma: subtotal + retorno da agencia
7	Valor p/ Pax =>		130,00		Valor por passageiro
Obs. 1:	<p>* todos os preços foram orçados, mas podem ser negociados e sofrerem alterações para valores <i>maiores ou menores, dependendo de uma série de fatores de mercado.</i></p> <p>** Valor por passageiro</p> <p>*** Varia de acordo com o número do ponto de equilíbrio</p>				
Obs. 2:	Alimentação: Preço não inclui alimentação				
Obs 3:	Equipamentos de segurança: Os seguintes equipamentos e vestuário são fundamentais para o desenvolvimento das atividades propostas neste roteiro: a) bicicleta adequada ao tipo de percurso; b) calçado fechado adequado; c) recipiente para água (como, por exemplo, caramanhola, cantil, mochila de hidratação etc.), d) vestimenta adequada, e) capacete de ciclismo, f) luvas de ciclismo, g) óculos (para proteção).				
Obs 4:	Este roteiro deve ser desenvolvido por agências de viagens especializadas neste tipo de atividade de ecoturismo e turismo de aventura. Deve seguir as orientações da Norma Técnica para Cicloturismo ABNT NBR 15509-1.				



Experiência

***Observação de Aves
O Céu e as matas de
Piranga***

Experiência ***Observação de Aves*** ***O Céu e as matas de Piranga***

Em Piranga, a região de Manja Léguas é um paraíso para os amantes da observação de aves.

Em nosso roteiro, convidamos você a explorar os céus e as paisagens naturais, descobrindo a diversidade de pássaros que habitam esse ecossistema encantador.

Nosso ponto de partida será em meio à exuberância da natureza, na Fazenda Hiàia, onde a tranquilidade servirá como cenário para uma jornada de observação de aves incrível.





A riqueza de espécies aguarda por ser desvendada.



Destacam-se Lavandeira Mascarada, Narceja, Bentivizinho-de-asa-ferrugínea, Caneleiro-verde, Barranqueiro-de-olho-branco e Maria-preta-de-panacho, dentre outras.



Explore trilhas sinuosas que serpenteiam matas sombreadas, proporcionando o ambiente perfeito para encontrar aves de diferentes plumagens e cantos melódicos. Um deleite para os observadores ávidos em busca de raridades.

Atravessaremos pontos estratégicos cuidadosamente selecionados, oferecendo vistas panorâmicas que revelam a diversidade da avifauna local. Binóculos em mãos, os participantes terão a oportunidade de avistar aves residentes e migratórias, capturando momentos únicos.

Contaremos com a expertise de um condutor especializado em aves, que compartilhará conhecimentos sobre comportamentos, habitats e curiosidades sobre as espécies encontradas. Uma experiência enriquecedora para novatos e entusiastas experientes.

A observação de aves vai além da identificação; é uma jornada de conexão com a natureza. Permita-se envolver pelos sons melodiosos, pelas cores vibrantes e pela serenidade que só a natureza oferece.



INFORMAÇÕES TURÍSTICAS



▪ **Secretaria Municipal de Cultura de Piranga**

Endereço: Rua Vereadora Maria Anselmo, nº 119, Centro - Piranga

Tel.: (31) 3746-1251

E-mail: secult@piranga.mg.gov.br

Atendimento: Entre 8 e 17 horas

Serviços de Hospedagem

Nº	Meio de Hospedagem	Serviços	Localização/Contatos
1	Hotel Fazenda Piratetinga	<ul style="list-style-type: none">- 12 Unidades habitacionais- Acomodações confortáveis e equipadas;- Café da manhã incluso na diária;- Restaurante;- Piscina;- Quadras de vôlei e tênis;- Playground;- Salão de jogos;- Sauna;- Pesca; Trilhas/trekking ao ar livre; Passeios a cavalo;- Monitores de lazer para crianças.	Rod. BR 482– Km 58 (31) 97100-4457
2	Hotel News	<ul style="list-style-type: none">- 8 suítes equipadas com frigobar e TV;- 18 apartamentos;- Estacionamento;- Segurança 24hs;- Lan house exclusiva para hóspedes;- Salão de jogos;- Área para churrasco e festas.	Rua Nova, 320 – Centro Piranga (31) 3746-1086
3	Hotel Piranga	--	Rua Santo Antônio, 72 – Centro, Piranga (31) 3746-1286
4	Miranda Palace Hotel	--	Rua Ver. Maria Anselmo, 52 – Centro, Piranga (31) 3746-1469
5	Pousada Solar do Rosário	<ul style="list-style-type: none">- 37 suítes equipadas com frigobar, TV e telefone.- Acesso especial para deficientes físicos com suítes adaptadas.- Garagem coberta.- Acesso à internet para hóspedes.- Segurança 24 horas.- Café da manhã incluído na diária.	Rua Santa Efigênia, 140 – Centro, Piranga (31) 3746-1520 // (31) 99573-2072

Serviços de Alimentação

Nº	Nome do Prestador	Atividade	Contatos
1	Bar do Celso	Petiscos; Culinária Portuguesa. Funcionamento: Segunda a Domingo, Feriado: 07:00 - 00:00	Praça do Rosário, 135 – Centro (31) 99917-9982
2	Bar do Tarcizo de Zé Arminda	Lanches e bebidas – Acesso a Cachoeira Zé Arminda	Rodovia BR-482 – s/n.
3	Bar e Pizzaria Pizza Nostra	Funcionamento: Todos os dias – 9:00 às 15:00 e de 17:00 às 01:00	Pç. Coronel Amantino Maciel, Centro (31) 9986-0858
4	Bar Ponto Certo	Música ao vivo; Música mecânica e ambiente; Wi-fi. Funcionamento: Segunda a Sábado: 07:00 - 23:00 Domingo, Feriado: Fechado	Praça Cel. Amantino, 23 - Centro (31) 3746-1125
5	Bar Ruinha	Porções e variados pratos. Funcionamento: Segunda, Terça, Quarta, Quinta, Sexta: 18:00 - 00:00 Sábado, Domingo, Feriado: 10:00 - 00:00	Rua Honório Garcez, 243 – Centro (31) 99998-9262

Serviços de Alimentação

Nº	Nome do Prestador	Atividade	Contatos
6	Nosso Butequim	Self-service sem balança; Porções e petiscos; Wi-fi, Música ao vivo. Funcionamento: Segunda a Domingo, Feriado: 10:00 - 14:00	Rua Vereadora Maria Anselmo, 62 - Centro (31) 99934-7765
7	Puleiro do Zé	Lanchonete. Serve refeições e delivery. Segunda a Domingo, Feriado: 19:00 - 00:00	Av. São José, 89 - Centro (31) 99812-7744
8	Rancho Campo Belo	Restaurante Pesque & Pague Fazendinha	Morro Vicente - Vila do Carmo - Zona Rural (31) 99075-4347
9	Restaurante Bar e Lanchonete João Louro	Restaurante serve refeições de comida mineira, no local e delivery Segunda a quinta: 7:00 - 20:00 Sexta a domingo: 7:00 - 23:00	BR 482 - Zona Rural de Piranga (31) 97116-4744
10	Restaurante Mais Sabor	Funcionamento: Segunda a Domingo, Feriado: 9:00 - 22:00	Rua Vereadora Maria Anselmo, 40 - Centro (31) 3746-1910
11	Restaurante Terreiro do Vovô	Self-service sem balança; Funcionamento: Segunda a Domingo, Feriado: 11:00 - 14:00	R. Dr. Solon - Centro (31) 99073-8857



Realização

Coordenação do Projeto

Sebrae-MG

Técnica Responsável

Patrícia Aparecida Pereira de Souza

Prefeitura Municipal de Salinas

Luís Helvécio Silva Araújo – Prefeito de Piranga

Vitor Tiago de Souza - Secretário Municipal de Cultura

Empresa responsável pelo trabalho

Viana de Paula Soluções e Resultados

Consultores Responsáveis

André Viana de Paula

Danilo Silva Leal



REALIZAÇÃO

